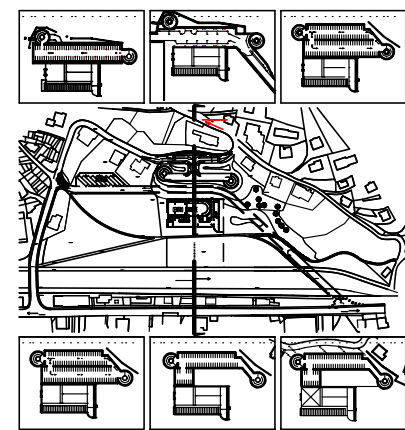
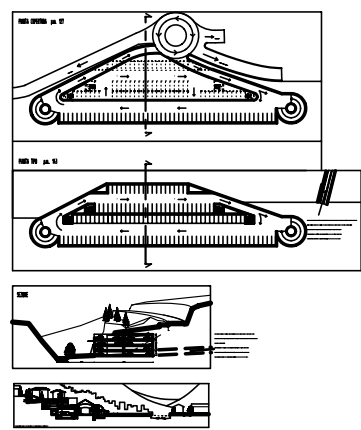
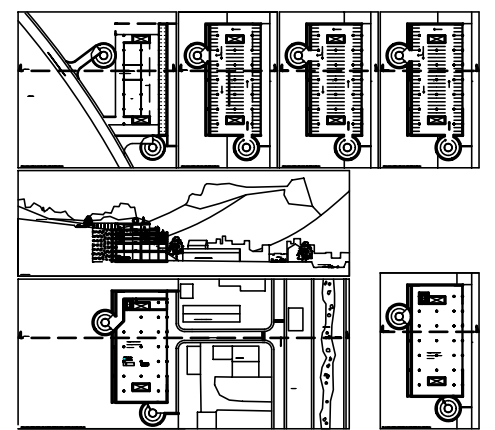


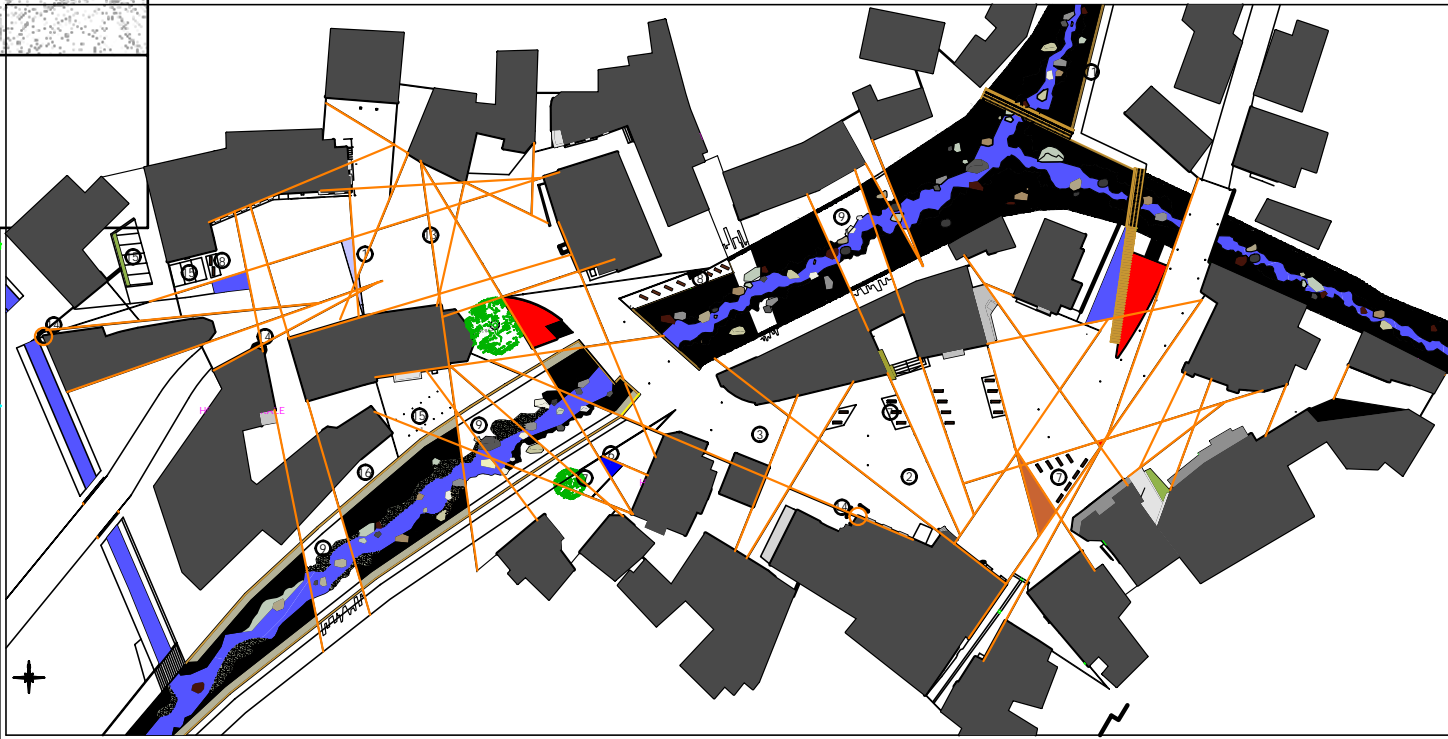
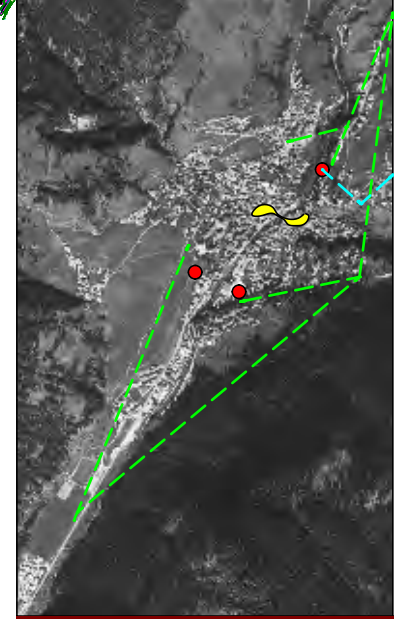
- 1. PIAZZA "SOTEGRAVA": pavimentata con campiture di materiale lapideo di diversa tipologia e provenienza geologica
- 2. PIAZZA "RAMON": pavimentata con campiture di materiale lapideo di diversa tipologia e provenienza geologica



- 3. AREA TRANSITO VEICOLI delimitata da elementi lapidei amovibili
- 4. VOLUME ACCESSORIO "INFO" MULTIMEDIALE per informazioni turistiche, informatore alberghi, telefoni pubblici, terrazza panoramica



- 5. VOLUME ACCESSORIO "INFO" MULTIMEDIALE per informazioni culturali, storico-ambientali, di Moena e telefoni pubblici
- 6. SPECCHIO D'ACQUA, FONTANA
- 7. AREE DI SOSTA CON PANCHINE



- 8. AREA DI SOSTA CON PANCHINE aggettante sull'alveo dell'Avisio
- 9. ALVEO TORRENTE AVISIO con campiture pavimentate con massi di provenienza geologica uniforme (dolomia, arenaria, porfido, granito)
- 10. PASSERELLA PEDONALE

- 11. PERCORSO PEDONALE PER PARCHEGGIO ISCHIA E PERCORSO VITA
- 12. MOTIVO INDICATORE GEOGRAFICO DECORATIVO integrato alla pavimentazione
- 13. CORDONATE A DELIMITAZIONE DELLE CAMPITURE con integrate le canalette per il drenaggio delle acque meteoriche

- 14. ERKER
- 15. PARCHEGGI
- 16. PERCORSO PEDONALE LUNGO AVISIO



2005 - PROGETTO PRELIMINARE PER LA RIQUALIFICAZIONE URBANA DEL CENTRO STORICO DI MOENA, CON SISTEMAZIONE DELLE PIAZZE RAMON E SOTEGRAVA, PROPOSTE PER UNA NUOVA VIABILITA' D'ACCESSO AL CENTRO ABITATO E NUOVI PARCHEGGI DI TESTATA
 IMPORTO DEI LAVORI PIAZZE: 1.850.000,00 EURO